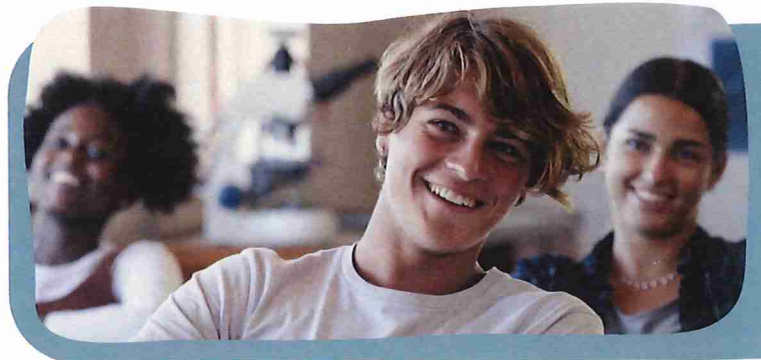


2^{NDE} GÉNÉRALE & TECHNOLOGIQUE

LYCÉE
**MONA
OZOUF**
PLOËRMEL



Le lycée Mona Ozouf est un lycée public. Si l'élève habite dans une des 49 communes du secteur de recrutement et que le passage en 2^{nde} est validé par le collège en fin de 3^{ème}, il aura une place réservée au lycée. La scolarité est gratuite.



CHOISIS TON PARCOURS !

3^{ÈME}

2^{NDE} GÉNÉRALE & TECHNOLOGIQUE

1^{ÈRE} GÉNÉRALE

Enseignements de spécialité en 1^{ère} et terminale générales

1^{ÈRE} TECHNOLOGIQUE

Enseignements technologiques spécialisés en 1^{ère} et terminale des séries technologiques.

Pour les élèves de la voie générale, le lycée Mona Ozouf propose **7 enseignements de spécialité** au choix.

En 1^{ère} : 3 enseignements au choix de 3 x 4 heures

En Terminale : 2 enseignements de 2 x 6 heures



SPÉCIALITÉS DANS LA VOIE GÉNÉRALE

- HUMANITÉS, LITTÉRATURE ET PHILOSOPHIE
- HISTOIRE-GÉOGRAPHIE, GÉOPOLITIQUE ET SCIENCES POLITIQUES
- LANGUES, LITTÉRATURE ET CULTURES ÉTRANGÈRES (ANGLAIS)
- MATHÉMATIQUES
- PHYSIQUE-CHIMIE
- SCIENCES DE LA VIE ET DE LA TERRE
- SCIENCES ÉCONOMIQUES ET SOCIALES



LES +

- ▶ Des cours en demi-classe notamment en sciences (TP) et en langues vivantes.
- ▶ Accompagnement personnalisé (*soutien, méthodologie, approfondissement - selon les besoins*) en Français/Mathématiques.
- ▶ Accompagnement à l'orientation (choix des enseignements de spécialité en 1^{ère}, bac général ou technologique...).
- ▶ Des heures d'études encadrées inscrites à l'emploi du temps



LES LANGUES

- ANGLAIS
- ALLEMAND
- ESPAGNOL
- ITALIEN

LES OPTIONS

- LATIN
- GREC
- SCIENCES DE LABORATOIRE
- EPS
- SANTÉ SOCIAL
- ATELIER THÉÂTRE
- BIA (BREVET D'INITIATION À L'AÉRONAUTIQUE)
- BIMER (BREVET D'INITIATION À LA MER)

©Fanch Gallvel



CONSTRUIS TON EMPREINTE